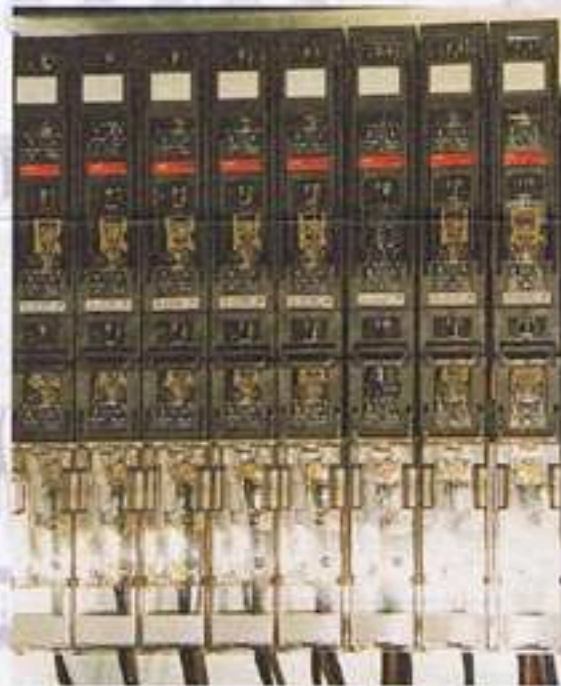
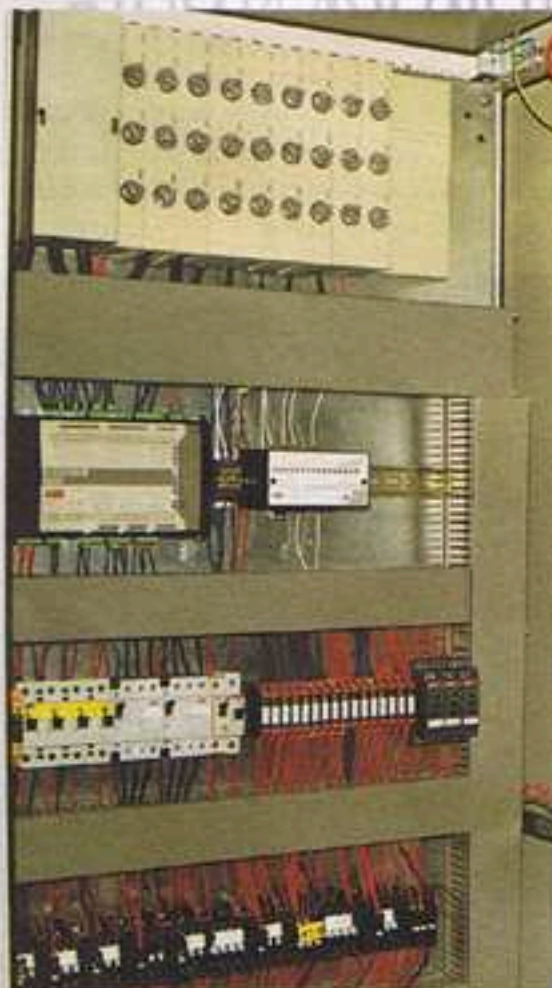


## Spezialitäten aus Erfurt

Mit ihren 7 Mitarbeitern plant und realisiert die Firma RWS Elektro-Anlagen in Erfurt natürlich auch Elektroanlagen. Besonders gefragt aber sind die speziellen Lösungen von RWS z. B. für Maschinensteuerungen, Produktionsabläufe und Klimatisierung. So gehören insbesondere Klein- und Mittelbetriebe zu den Kunden der Erfurter Firma, wenn es gilt, Produktionsverfahren zu modernisieren. Wie beispielsweise die X-label GmbH in Gebesee. Hier ging es darum, zwei Kompressoren mit je 50 kW für die Druckluftversorgung bei der Etikettenherstellung zu steuern. Aber das war natürlich noch nicht alles. Bisher mußte die Anlage manuell überwacht und betrieben werden, was zu häufigen Störungen des Produktionsablaufes führte. Jetzt sollten die beiden Kompressoren mit einer Steuerung ausgerüstet werden, die konstante Druckverhältnisse, gleiche Betriebsstunden, automatische Umschaltung bei Störung eines Kompressors auf den anderen, eine Handbedienebene und die Überwachung der Trock-



nung der Druckluft sowie der Raumtemperaturregelung im Maschinenraum sicherstellt.

Zur Lösung dieser Aufgabenstellung bediente sich die Firma RWS des schalt- und steuerungstechnischen Programms von ABB. Mit dem Automatisierungsgenüß 07 KR 91 in Verbindung mit den analogen Eingabemodulen ICSE 08 B5 mit 12 bit Auflösung und 8 Eingängen sowie den erweiterbaren digitalen E/A-Busmodulen ICMK 14 F1 aus dem dezentralen, intelligenten Automatisierungssystem Advant<sup>®</sup> Controller 31 sowie mit A-Schützen mit thermischem Relais, Hilfsschützen, den Koppelrelais R1516, den Motorschutzschaltern M25TM, den Bedien- und Meldegeräten CombiLine und den Norausschaltgeräten C570 konnten die Anforderungen der X-label GmbH souverän und umfassend erfüllt werden.

Der Etikettenherstellungsbetrieb läuft nun automatisch, störungsfrei und ohne Stillstand, vor allem aber ist die eingesetzte Steuerung ausbaufähig, so daß Erweiterungen der Anlage ohne großen Aufwand möglich sind. Und so ganz nebenbei wurde bei diesem Kunden auch noch eine neue Hauptverteilung mit den senkrechten Sicherungs-Lastschaltleisten FuseLine Multi FLM 00-100-3MP von ABB realisiert.